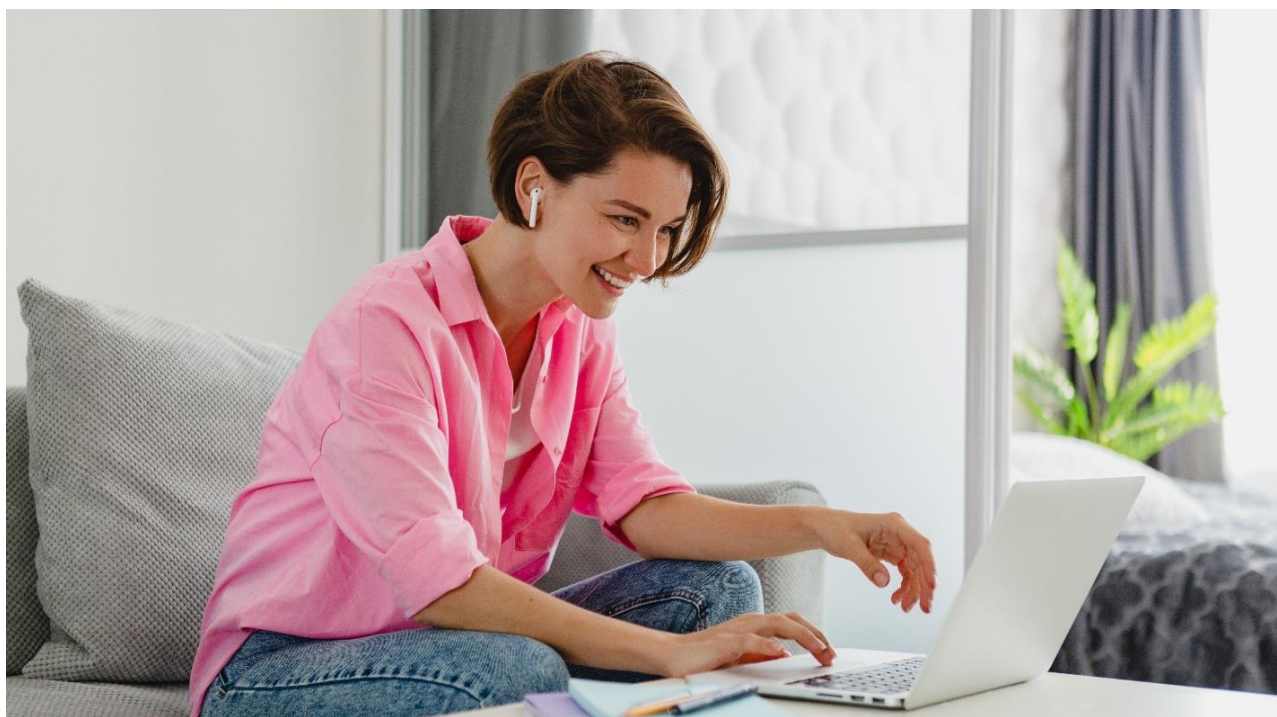




Quoi de neuf à l'Étude des consommateurs canadiens Printemps 2022



Q143. Personal and social views (local media): Dans quelle mesure êtes-vous d'accord ou en désaccord avec les énoncés suivants?

Par médias locaux, nous entendons les publications distribuées localement, les stations de télévision ou de radio qui émettent localement, le contenu en ligne qui couvre les événements/actualités locaux ou les panneaux d'affichage/autres publicités physiques présents dans la zone locale.

- SCALE:** 1 Fortement en désaccord
2 En désaccord
3 Ni d'accord ni en désaccord
4 D'accord

5 Fortement d'accord

STATEMENTS :

Je suis souvent les médias locaux

Je crois plus ce qui est dans mes médias locaux que la couverture médiatique nationale.

Les médias locaux me font connaître les produits et services disponibles dans ma communauté.

Les médias locaux ont une influence sur les événements auxquels je participe, ainsi que sur les produits et services que j'utilise et achète.

J'apprécie mes médias locaux parce qu'ils couvrent ce qui se passe dans ma communauté.

Je pense que les médias locaux me relient mieux à ma communauté que les médias nationaux.

QCOVID1. Source of information trust : Dans quelle mesure faites-vous confiance à chacune des sources d'information suivantes, par rapport à ce qu'elles disent sur la situation de la COVID-19?

SCALE :

1 Aucune confiance du tout

2 Un peu de méfiance

3 Incertain(e)

4 Un peu de confiance

5 Confiance totale

SOURCE :

Gouvernement

Télévision

Magazines

Journaux

Radio

Réseaux sociaux

Sites web ou applications d'actualités

Professionnels de la santé (par ex., médecins, infirmières, etc.)

Responsables de la santé publique

Éducateurs/Enseignants

Scientifiques

Politiciens

Amis et famille

Nouvelles étrangères

QAD4. Quels types de publicités de produits/services captent votre attention?

Santé et bien-être

Épicerie/Nourriture

Collations

Boissons

Sports

Soins personnels

Beauté/cosmétiques

Automobile
Alcool
Finances
Immobilier
Produits pour enfants/jouets
Mode/Vêtements
Restaurants
Meubles/rénovations domiciliaires
Produits électroniques
Appareils électroménagers
Voyages

QF88_1 Seltzer/Vodka Soda: Vous en avez bu personnellement au cours des 6 derniers mois

ANSWER LIST:

Oui
Non

QF88_3 Seltzer/Vodka Soda: Nombre de portions/verres que vous avez bus personnellement au cours des 30 derniers jours

LISTE DE RÉPONSES :

Aucun
1-2
3-5
6-9
10+

QF88_2 Seltzer/Vodka Soda: Marques que vous buvez personnellement

SCALE:

Le plus souvent
Autres parfois

STATEMENTS:

Nude Hard Seltzer
White Claw Hard Seltzer
Social Lite
NUTRL
Cottage Springs
Autre

QA100A - Personal And Social Views - Cannabis : Notez chaque déclaration à l'aide de l'échelle d'accord personnel ci-dessous.

ÉCHELLE :

Fortement en désaccord 1

2

3

4

Fortement d'accord 5

ÉNONCÉS :

Le cannabis est une drogue d'initiation qui conduit les consommateurs vers d'autres drogues plus nocives

Le cannabis/les produits à base de cannabis peuvent offrir un bien-être ou des avantages thérapeutiques

Le cannabis comestible est plus sûr que la cigarette

Le cannabis est moins nocif que l'alcool

Le cannabis est moins nocif que le tabac

Le cannabis devrait pouvoir faire l'objet d'une publicité en tant qu'option médicale

Ajout de marques aux catégories suivantes:

- Marques/modèles de véhicules
- Barres Granola/de céréales
- Tigre Géant
- Émissions de télé diffusées une fois par semaine - nouvelles émissions rapportées