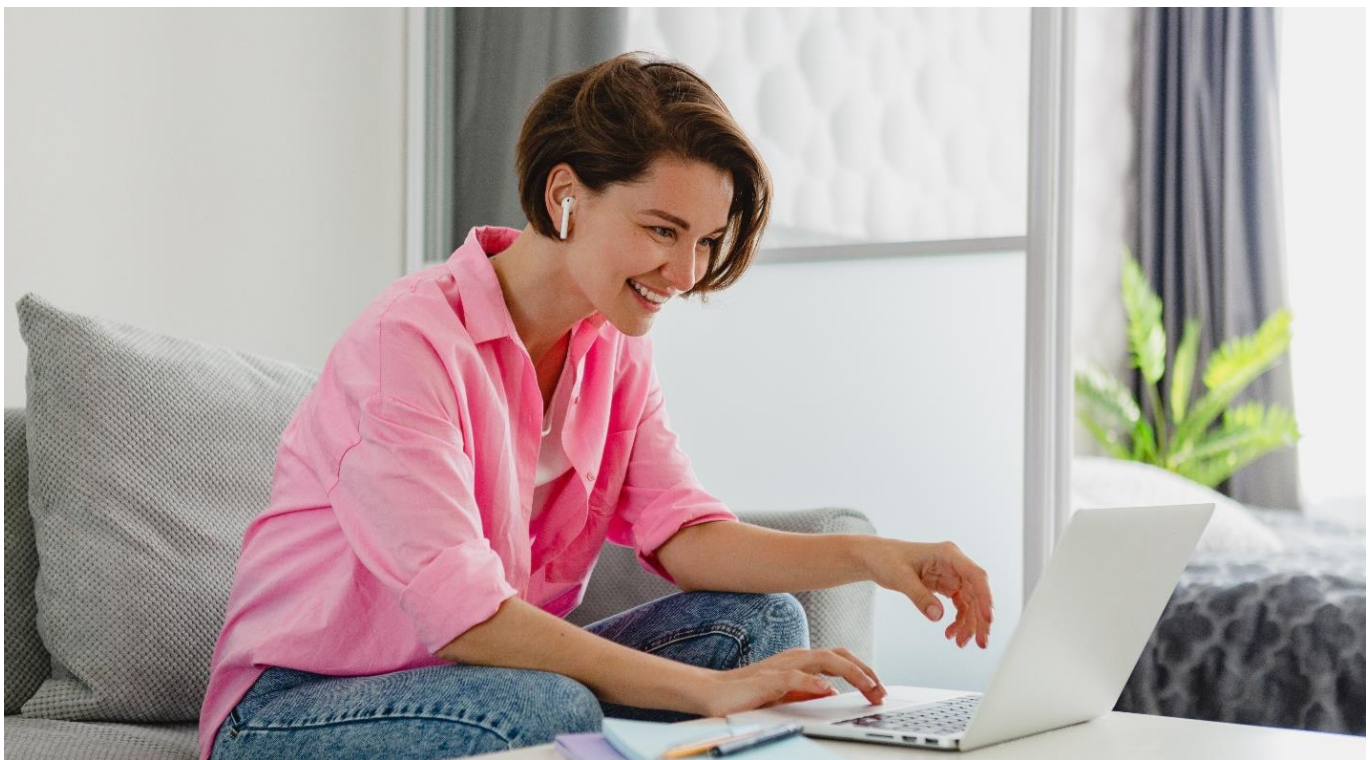


# Quoi de neuf à l'étude Automne 2021 à l'égard des consommateurs canadiens



**Q. Audio en continu, région:** Au cours des 30 derniers jours, avez-vous utilisé une application ou un site Web pour accéder à la radio streaming ou au contenu audio en diffusion continu provenant de l'extérieur de votre zone de diffusion locale?

**Q. Confiance à l'égard des nouvelles 1:** Habituellement, à quelle fréquence consultez-vous les nouvelles?

- Plusieurs fois par jour
- Au moins une fois par jour
- Plusieurs fois par semaine
- Environ une fois par semaine
- 2 à 3 fois par mois
- Une fois par mois
- Moins d'une fois par mois
- Ne suis pas les nouvelles

**Q. Confiance à l'égard des nouvelles 2:** En pensant aux nouvelles en général, quelle serait votre opinion sur les énoncés suivants?

ÉCHELLE: Fortement en désaccord 1  
2  
3  
4  
Fortement d'accord 5

ÉNONCÉS: La santé de notre démocratie dépend du fait que les journalistes rapportent les faits avec exactitude  
Je crains que de fausses nouvelles m'empêchent de voir ce qui se passe vraiment  
La plupart du temps, je crois que les nouvelles que je vois sont vraies et non pas de fausses nouvelles  
Les nouvelles auxquelles j'accède ont tendance à être en lien avec mes propres opinions politiques  
Je n'ai pas tendance à penser à l'exactitude de ce que je lis  
Je crains que certains organismes de presse ne cessent leurs activités, ce qui signifie moins de choix pour les nouvelles fiables.  
Au cours des deux dernières années, il est devenu plus difficile de trouver des nouvelles sur ma communauté locale

**Q. Confiance à l'égard des nouvelles 3:** Sachant qu'il y a plus de « fausses nouvelles » et de « désinformation » dans les médias, comment votre confiance dans les sources d'information suivantes a-t-elle changé?

ÉCHELLE: Faites plus confiance  
Inchangé  
Faites moins confiance

ÉNONCÉS: Télévision  
Radio  
Journaux imprimés  
Magazines imprimés

Sites web d'information  
Applications de nouvelles  
Médias sociaux

**Q. Confiance à l'égard des nouvelles 4:** Pour chacune des sources de nouvelles suivantes, sélectionnez les énoncés qui s'appliquent.

ÉCHELLE:      Télévision  
                    Radio  
                    Journaux imprimés  
                    Magazines imprimés  
                    Sites web d'information  
                    Applications de nouvelles  
                    Médias sociaux

ÉNONCÉS:      Fournit des nouvelles auxquelles je peux me fier  
                    Fournit des commentaires et des analyses approfondis  
                    Remet en question mes points de vue et mes opinions  
                    Facile à comprendre  
                    Le premier à révéler la nouvelle  
                    Me donne des sujets à parler ou à partager  
                    Me tient au courant de la pandémie de COVID-19  
                    Couvre la politique et les élections  
                    Aucune de ces réponses

**Q. Vaporisateur nasal:** Nombre de fois que vous avez utilisé personnellement au cours des 30 derniers jours

RÉPONSES:    Aucune  
                    1-2  
                    3-5  
                    6-9  
                    10+

**Q. Automobiles/Fourgonnettes/Camions utilitaires 1:**

Quelle(s) source(s) d'information avez-vous utilisée(s) pour effectuer vos recherches avant l'achat/la location?

ÉNONCÉS :      Famille et amis  
                    Critiques en ligne/Vidéos en ligne  
                    Les journaux  
                    Guides aux consommateurs  
                    Émissions de télévision/publicités  
                    Émissions de radio/annonces  
                    Concessionnaire (sites web/l'équipe des ventes)  
                    Site Web/courrier du fabricant

Forum/blogue automobile  
Médias sociaux  
Brochures papier  
Brochures numériques  
Salons de l'auto/événements commandités

**Q. Automobiles/Fourgonnettes/Camions utilitaires 2:** Lesquelles des caractéristiques suivantes possède votre véhicule?

ÉNONCÉS: Bluetooth  
GPS/Système de navigation  
Assistance routière d'urgence/de sécurité  
Fonctions à distance (p. ex., démarrage du moteur à distance à l'aide d'une application)  
Radio par satellite  
Système de divertissement à commande vocale  
Connectivité Wi-Fi  
Autre  
Aucune

**Q. Automobiles/Fourgonnettes/Camions utilitaires 3:** Lesquelles des caractéristiques suivantes aimeriez-vous que votre véhicule possède?

ÉNONCÉS: Bluetooth  
GPS/Système de navigation  
Assistance routière d'urgence/de sécurité  
Fonctions à distance (p. ex., démarrage du moteur à distance à l'aide d'une application)  
Radio par satellite  
Système de divertissement à commande vocale  
Connectivité Wi-Fi  
Autre  
Aucune

**Q. Intention d'achat/de location d'un véhicule/d'une moto 1:** Prévoyez-vous acheter ou louer un véhicule électrique?

RÉPONSES: Au cours des 6 prochains mois  
Au cours des 12 prochains mois  
Au cours des 2 prochaines années  
Plus longtemps  
Pas certain(e)

**Q. Intention d'achat/de location d'un véhicule/d'une moto 2:** Quels seraient les facteurs importants pour influencer votre décision DE NE PAS acheter ou louer un véhicule électrique?

ÉCHELLE : Le plus important  
Deuxième plus important

RÉPONSES: Autonomie (distance)  
Coût

Temps requis pour charger la batterie  
Manque d'infrastructure de recharge des véhicules électriques  
Préoccupations sur la sécurité avec la technologie des batteries  
Durée de vie globale de la batterie  
Préoccupations au sujet des matériaux de batterie  
Performance/durabilité  
Look/style  
Coût des réparations  
Préoccupations au sujet de la fiabilité par temps froid  
Autre

**Q. Intention d'achat/de location d'un véhicule/d'une moto 3:** Quels seraient vos facteurs déterminants pour acheter ou louer un véhicule électrique?

ÉCHELLE :        Le plus important  
                      Deuxième plus important

RÉPONSES:      Coût  
                      Meilleur pour l'environnement  
                      Look/style  
                      Prestige/Statut  
                      L'avenir de l'automobile est électrique  
                      Économies de coûts de carburant  
                      Réduction des coûts d'entretien  
                      Une meilleure expérience de conduite  
                      Mesures incitatives et politiques gouvernementales  
                      Performance/durabilité  
                      Les véhicules électriques sont à la fine pointe  
                      Autre

**Q. Machine à café 1:** Votre ménage a acheté au cours des 12 derniers mois :

RÉPONSES:      Oui  
                      Non

**Q. Machine à café 2:** Quel type de machine à café votre ménage possède-t-il?

RÉPONSES:      Portion unique  
                      Égouttage automatique  
                      Machine à Espresso manuelle

**Q. Points de vue personnels**

Alimentation : Veuillez évaluer chaque énoncé en utilisant l'échelle d'accord personnel ci-dessous

ÉCHELLE :        Fortement en désaccord 1  
                      2

3  
4  
Fortement d'accord 5

ÉNONCÉS: J'aime découvrir d'autres cultures à travers leur cuisine  
Je suis plus susceptible d'essayer un met exotique si une famille ou un ami me le recommande

### Q. Points de vue personnels

Perception de soi/Personnalité : Veuillez évaluer chaque énoncé en utilisant l'échelle d'accord personnel ci-dessous.

ÉCHELLE : Fortement en désaccord 1  
2  
3  
4  
Fortement d'accord 5

ÉNONCÉS: Je me sens souvent anxieux(se)  
Je commence la journée avec une sensation de dépression  
Je me sens seul(e)  
Je me sens moins motivé(e) ces jours-ci qu'il y a un an

### Q. Points de vue personnels au sujet du magasinage

Magasinage: Dans quelle mesure êtes-vous d'accord ou en désaccord avec les énoncés suivants?

ÉCHELLE : Fortement en désaccord 1  
2  
3  
4  
Fortement d'accord 5

ÉNONCÉS J'achète souvent un produit recommandé par un influenceur que je suis en ligne  
J'accepte toujours l'opinion d'un influenceur que je suis en ligne  
J'examine attentivement les recommandations de produits des influenceurs que je suis en ligne

### Q. Points de vue personnels

Médias: Veuillez évaluer chaque énoncé en utilisant l'échelle d'accord personnel ci-dessous.

ÉCHELLE : Fortement en désaccord 1  
2  
3  
4  
Fortement d'accord 5

ÉNONCÉS : Je fais confiance au contenu que je lis dans les magazines  
J'aime les publicités dans les magazines autant que les articles  
Les publicités dans les magazines sont une source importante de nouvelles informations  
En lisant des magazines, j'apprends des choses à faire ou des endroits à visiter  
J'aime apprendre quelque chose de nouveau à partir d'articles de journaux que je ne  
chercherais pas normalement  
La lecture des journaux fait partie de ma routine quotidienne  
Je regarde la plupart des encarts inclus avec mes magazines et journaux

**Ajout de marques aux catégories suivantes:**

- Chaussures
- Jouets et jeux
- Lunettes/lentilles
- Appareils ménagers et de cuisine
- Parfum & Cologne Femmes ou Hommes
- Appareils électroniques domestiques
- Machine à café à portion unique